



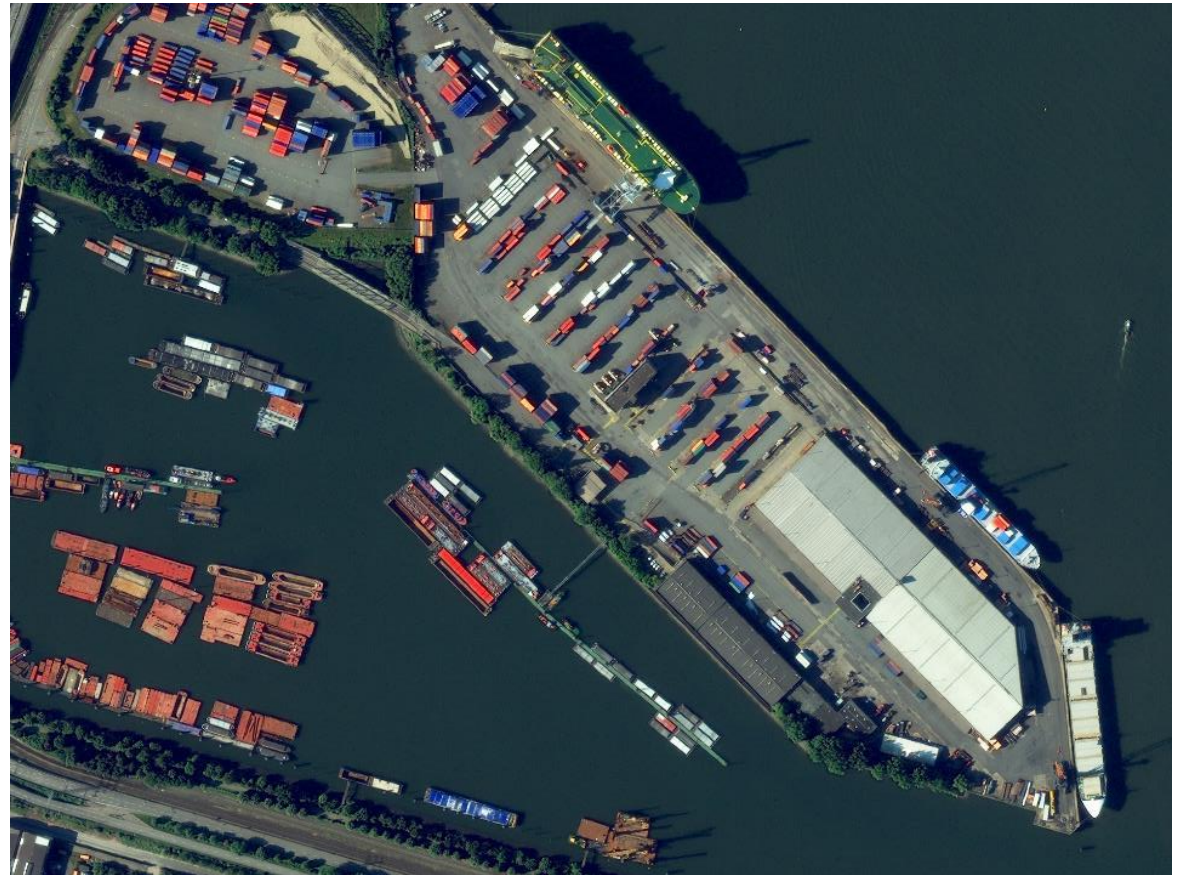
Integrierte Dienste für die Maritime Wirtschaft

Dr. Thomas Heege, EOMAP



Deutschland:
70 Mrd € Umsatz
400 000 Arbeitsplätze

Sichere Navigation
Routenoptimierung
Infrastrukturen
Häfen
Offshore-Industrie
Küstenmanagement



Partner & Netzwerk

Integrierte Dienste für die Maritime Wirtschaft

- Maritime Lösungsanbieter / Integratoren



- EO Daten- & Service Anbieter



Partner & Netzwerk

Integrierte Dienste für die Maritime Wirtschaft

Assoziierte Partner:

Luxspace (AIS)

DLR: CODE-DE

DLR: Bremen & NS

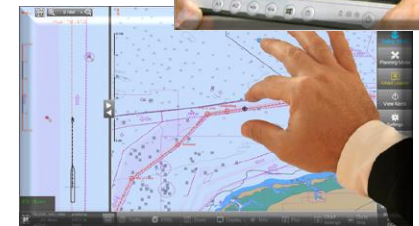
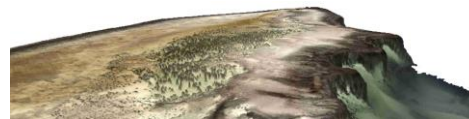
Signalis

NV-Verlag

...

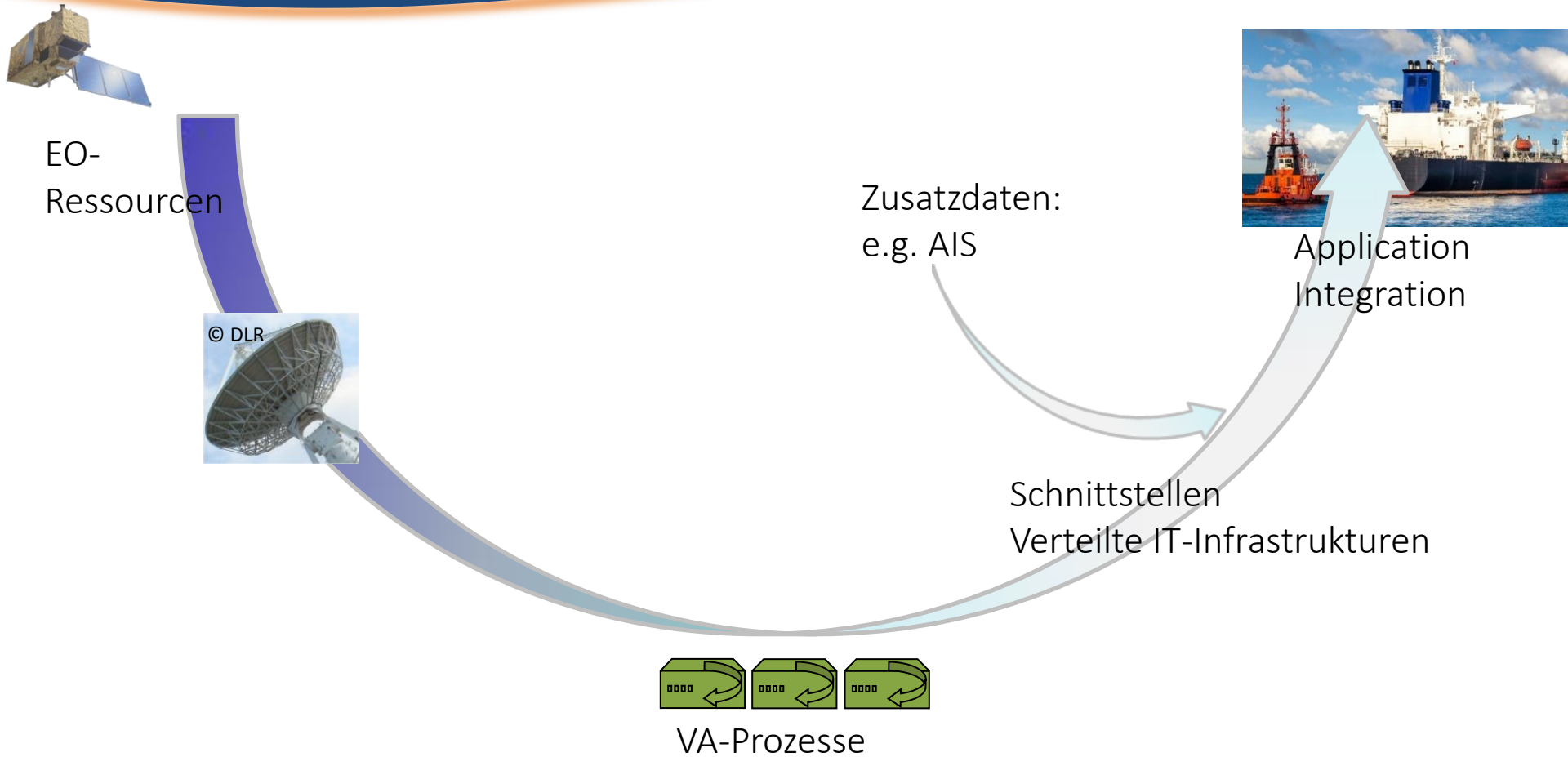


DRIFT+NOISE
Polar Services



Lösungsansatz

Integrierte Dienste für die Maritime Wirtschaft



Themen

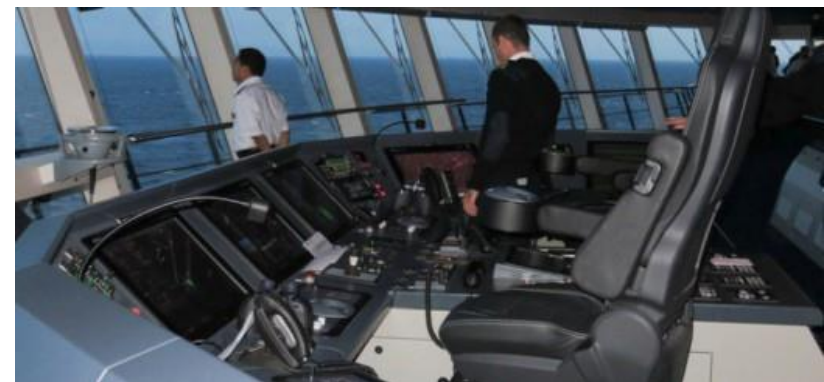
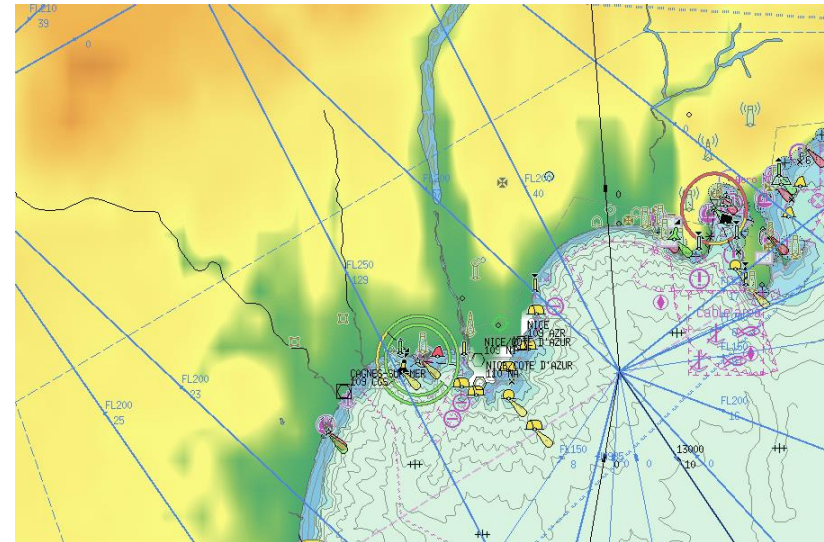
Integrierte Dienste für die Maritime Wirtschaft

- Anwendungen
 - Integration
 - Harmonisierung Informationszugriff
 - Verteilte IT- & Informationsplattformen
-
- Datenverfügbarkeit
 - Einfacher Datenzugang
 - Industrielle Produktion (Kosten)
 - Verteilte VA-Prozesse

- Coastal monitoring and mapping
- Ice monitoring services
- Image provision services
- Hydrographic mapping
- Navigation support
- Pilot services
- Leisure shipping

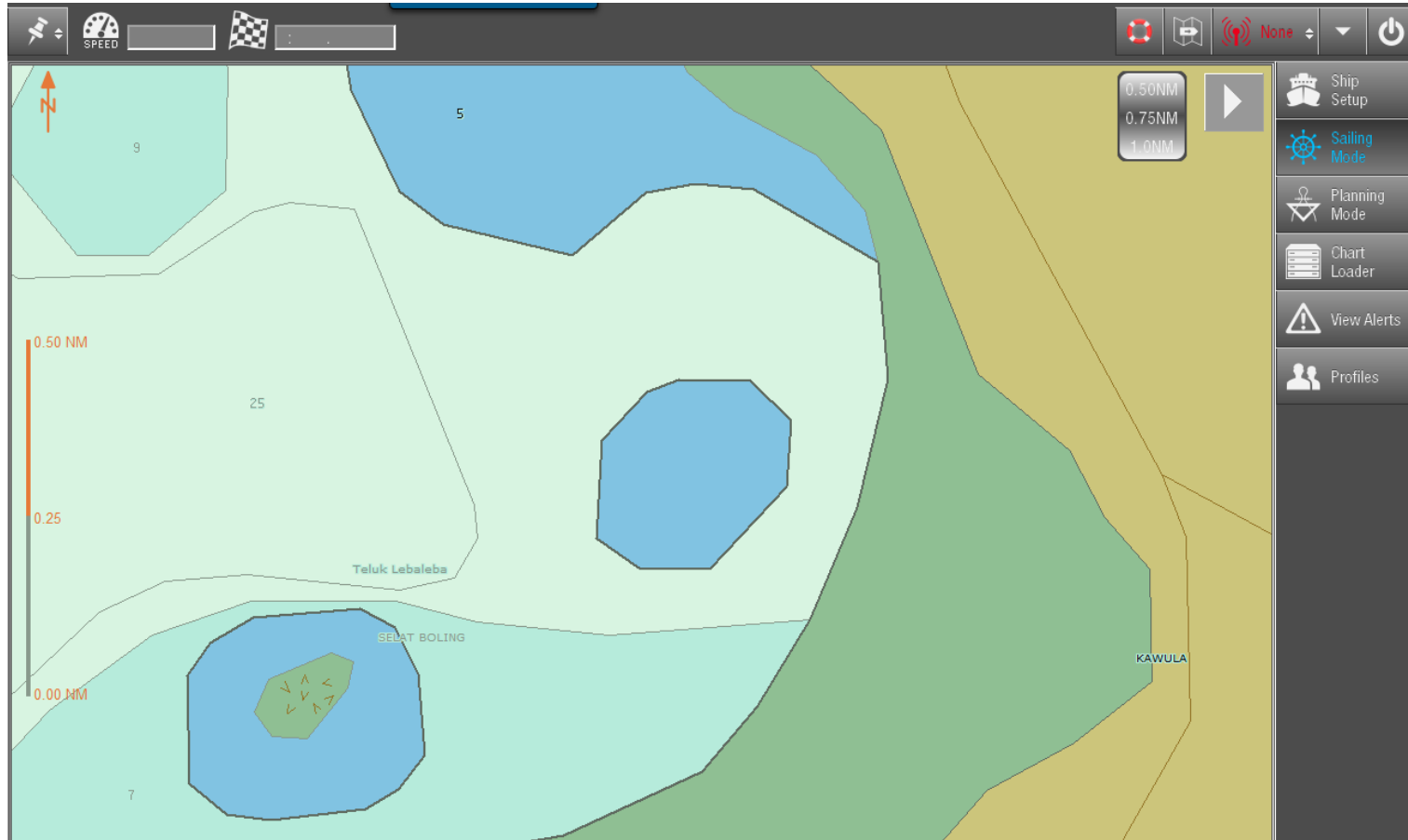
Improvements for

- safety, environment, economy



Beispiel: Electronical Nautical Charts ENC's

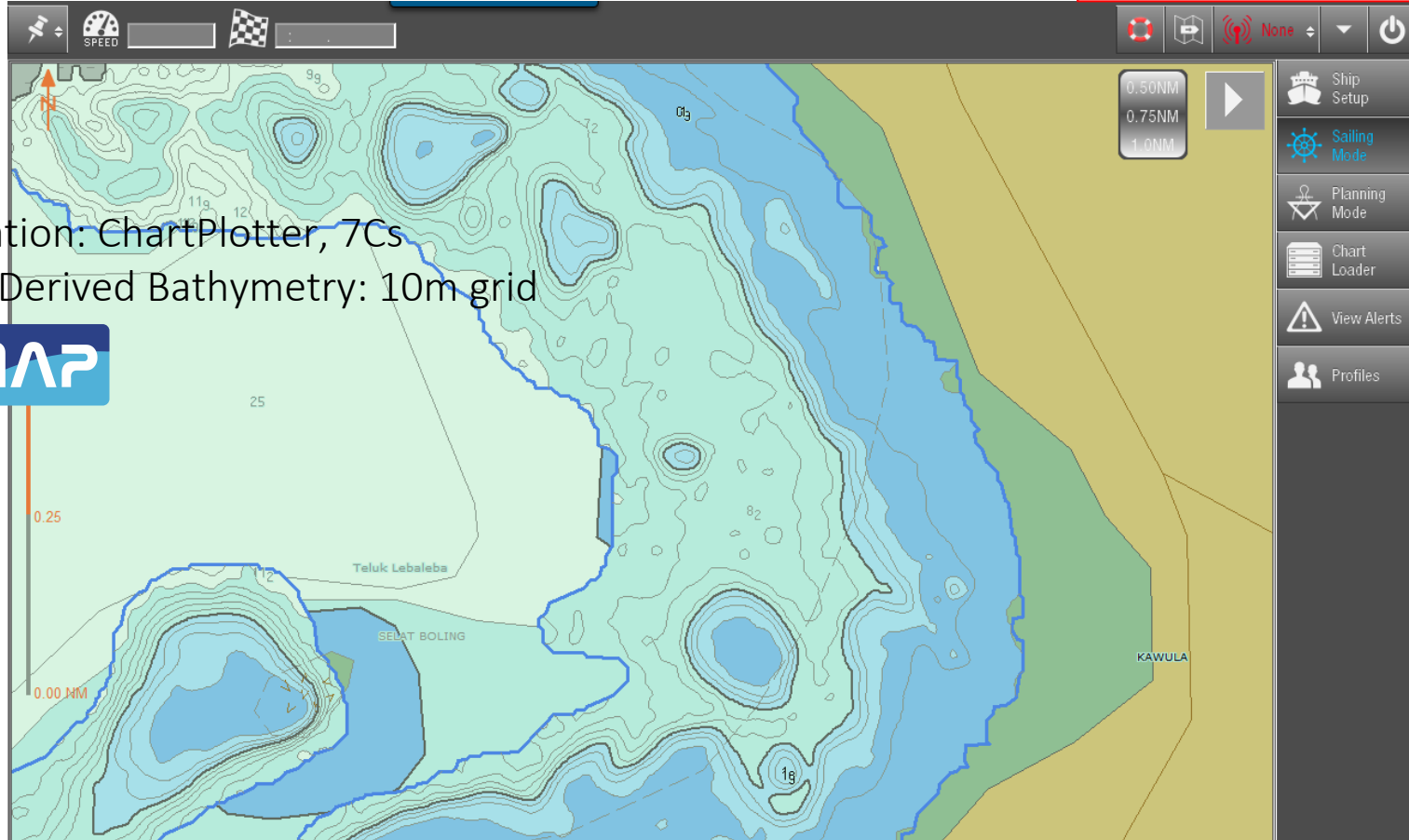
Edition 5, Update 2, Issues Date 20160310 ENC
Indonesia, Pulau L.



Rapid, economic solution to update ENC's

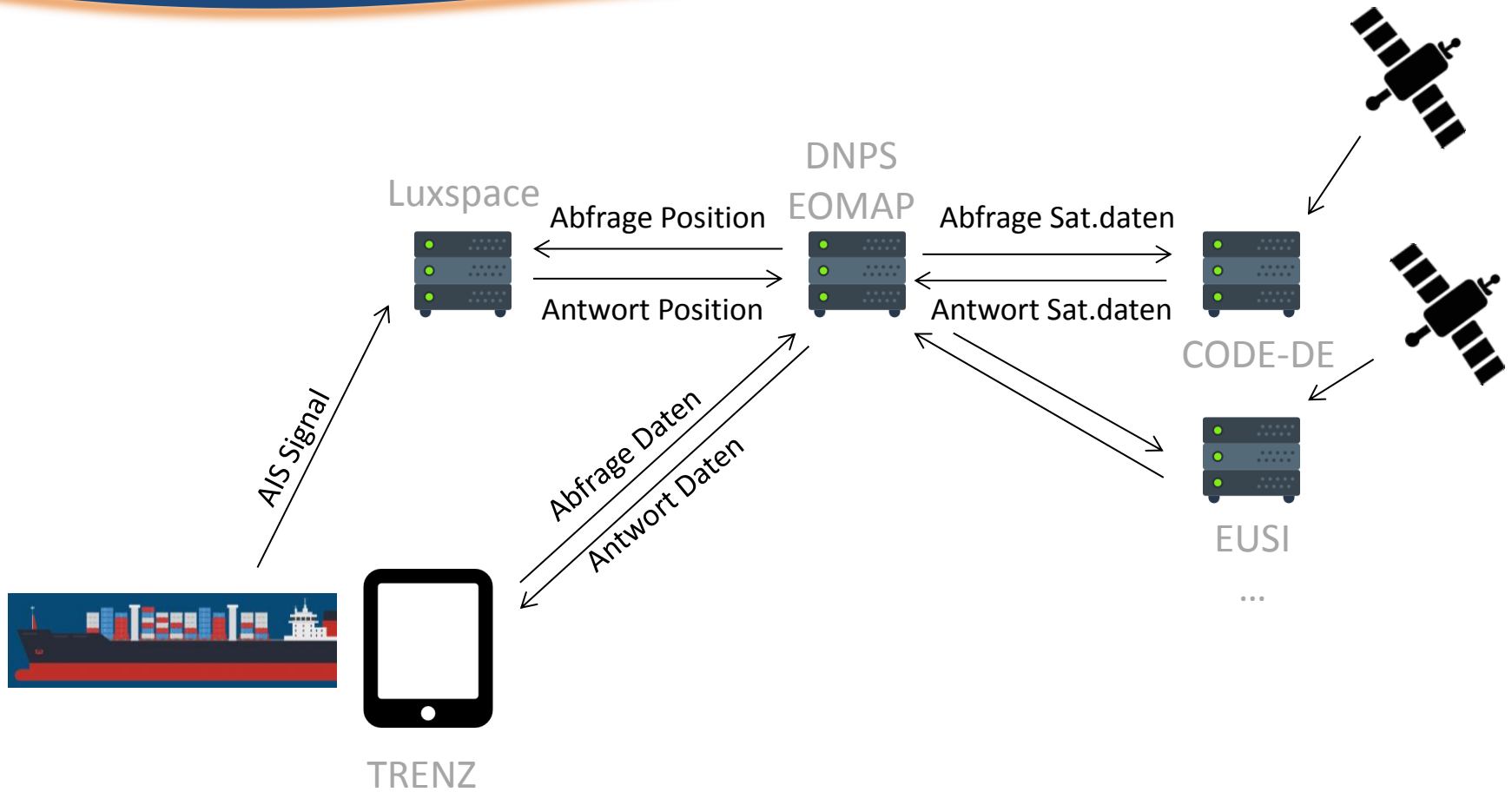


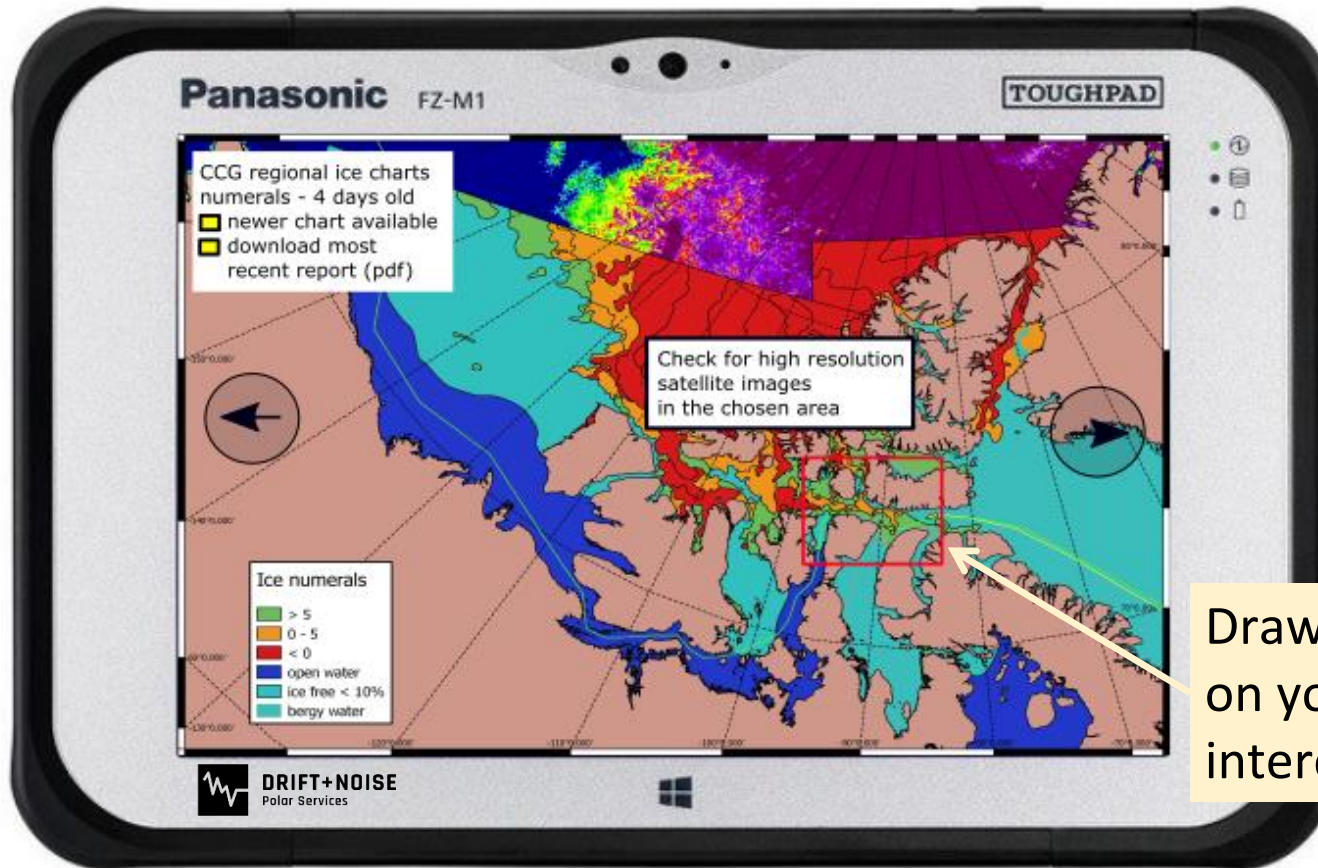
ENC creation: ChartPlotter, 7Cs
Satellite Derived Bathymetry: 10m grid



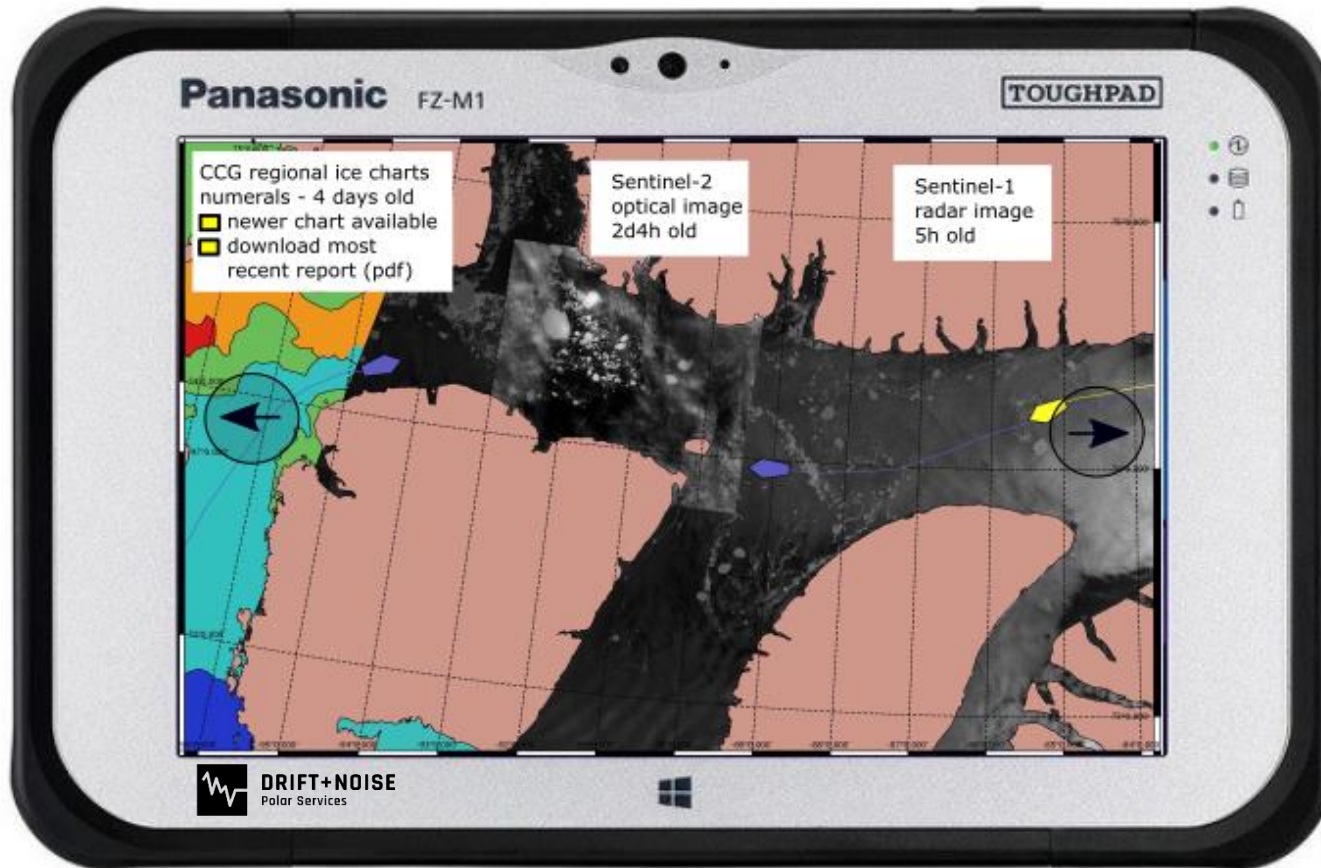
- freshENC: Ready to use, updated Electronical Nautical Charts
- Geospatial World Award Forum 2017 winner for Innovations!

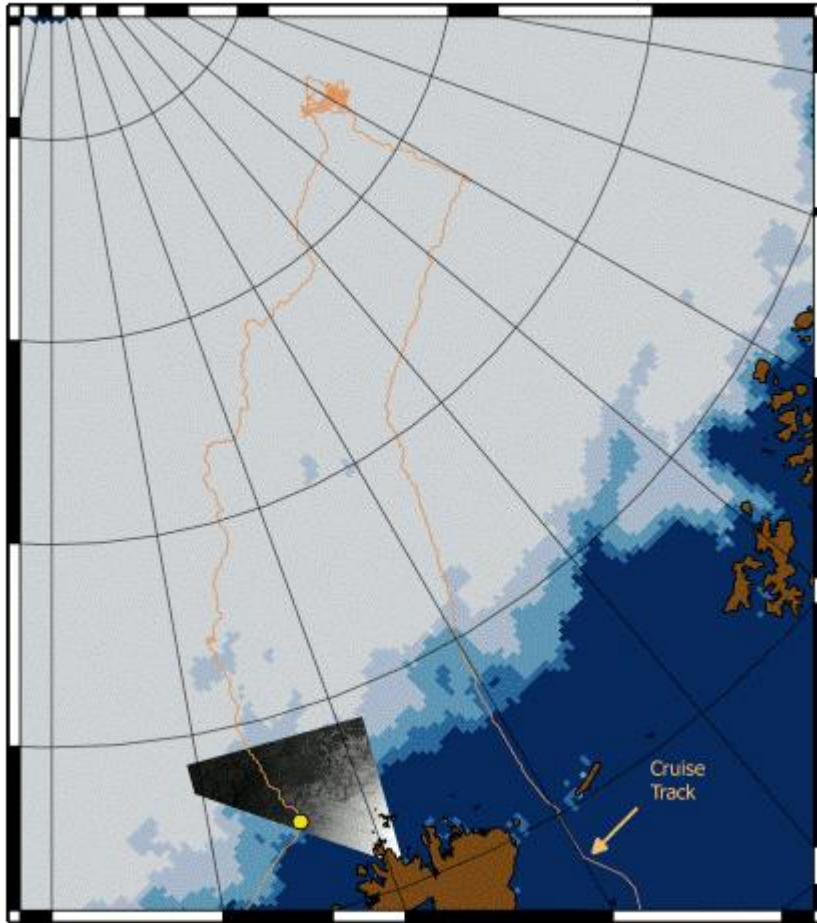






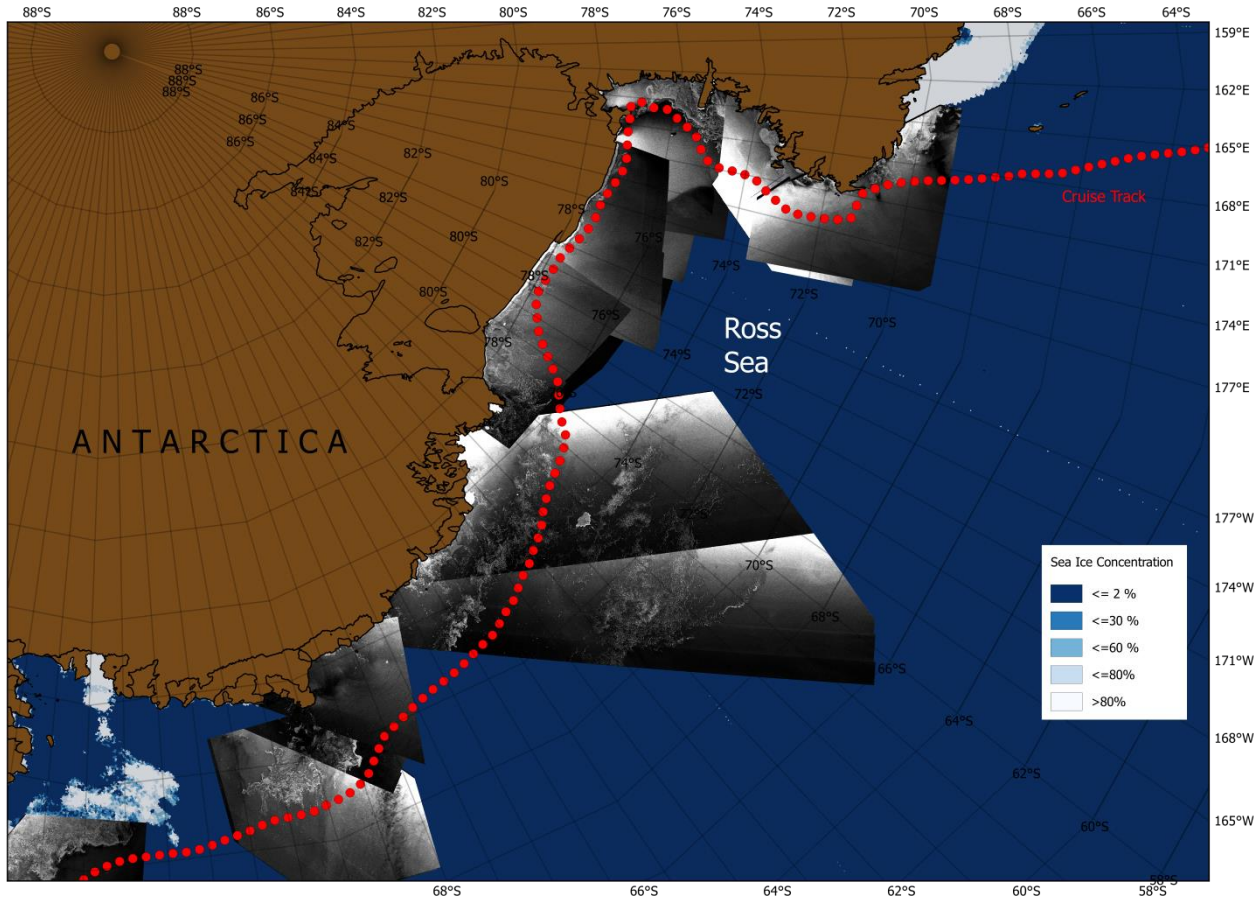
Draw a rectangle on your area of interest





FRAM





- EO-Dienste für die maritime Industrie: Integrationsgrad erhöhen Mehrwert
- Technische Anforderungen zur Erhöhung der Wirtschaftlichkeit:
 - Aufbau Schnittstellen & Harmonisierung
 - Aufbau verteilter IT-Produktions-Infrastrukturen
- Kundenbewusstsein erhöhen & Demand verstehen
 - Abgleich Mehrwerte <> Wirtschaftlichkeit <> techn. Machbarkeit
- Maritime Netzwerke von Lösungsprovidern & Industrie erhöhen Chancen

DANKE!

FRAGEN?



Dienste assoziierter Partner

Integrierte Dienste für die Maritime Wirtschaft

- DLR Bremen
- DLR Neustrelitz

