

Copernicus

Projekt "Echtzeitdienste für die maritime Sicherheit - EMSec"

April 2014 bis September 2016



BUNDESPOLIZEI

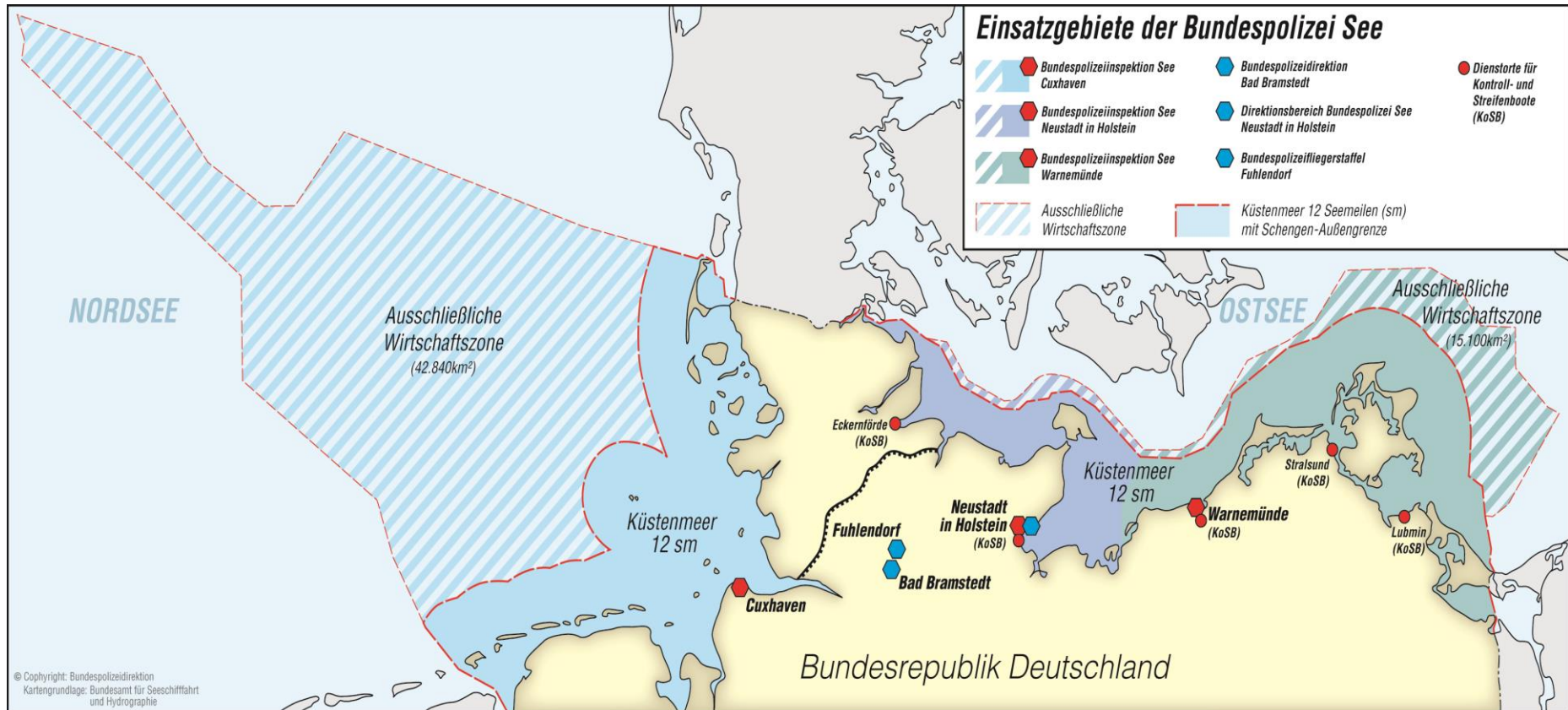


Der Schengen-Raum





Einsatzgebiete der Bundespolizei See



	Nordsee		Ostsee	
Länge Seegrenze:	300	km	400	km
Fläche Küstenmeer:	12.495	km ²	10.630	km ²
Fläche AWZ:	29.070	km ²	4.470	km ²



Aufgaben BPOL See



- Überwachung und Kontrolle des grenzüberschreitenden Verkehrs
- Allgemeinpolizeiliche Aufgaben außerhalb des Küstenmeeres
- Schutz der Umwelt/
Verhinderung von Gewässerverunreinigungen
- Hilfeleistung auf See
- Unterstützung maritimer Partner
- Maßnahmen zur Terrorismusbekämpfung auf See
- Pirateriebekämpfung



Bundespolizei

Maritimes Sicherheitszentrum





Aufgaben GLZ-See

- Bereitstellung relevanter Daten und Informationen für die Partner
- Erstellung gemeinsamer Lagebilder
- Erste gemeinsame Einschätzung der generellen Lage
- Beratung der originär zuständigen Behörde
- Gegenseitige Unterstützung bei besonderen Einsatzlagen
- Logistische Unterstützung der Vollzugs- und Einsatzkräfte
- Zusammenarbeit mit den Lagezentren anderer Behörden und Einrichtungen
- Mitwirkung bei der Vorbereitung sowie Durchführung und Auswertung gemeinsamer Übungen



Anomalie - MV "Bali"

Hinweis der KMAR-NLD:

- Schiff kann wegen der Größe den Hafen von Vlissingen nicht angelaufen haben

Zweiter Hinweis der KMAR:

- Anomalie-Detektion vor den westfriesischen Inseln
- 2 IRN PAX ohne Visum an Bord





Auszug SR - MV "Bali"

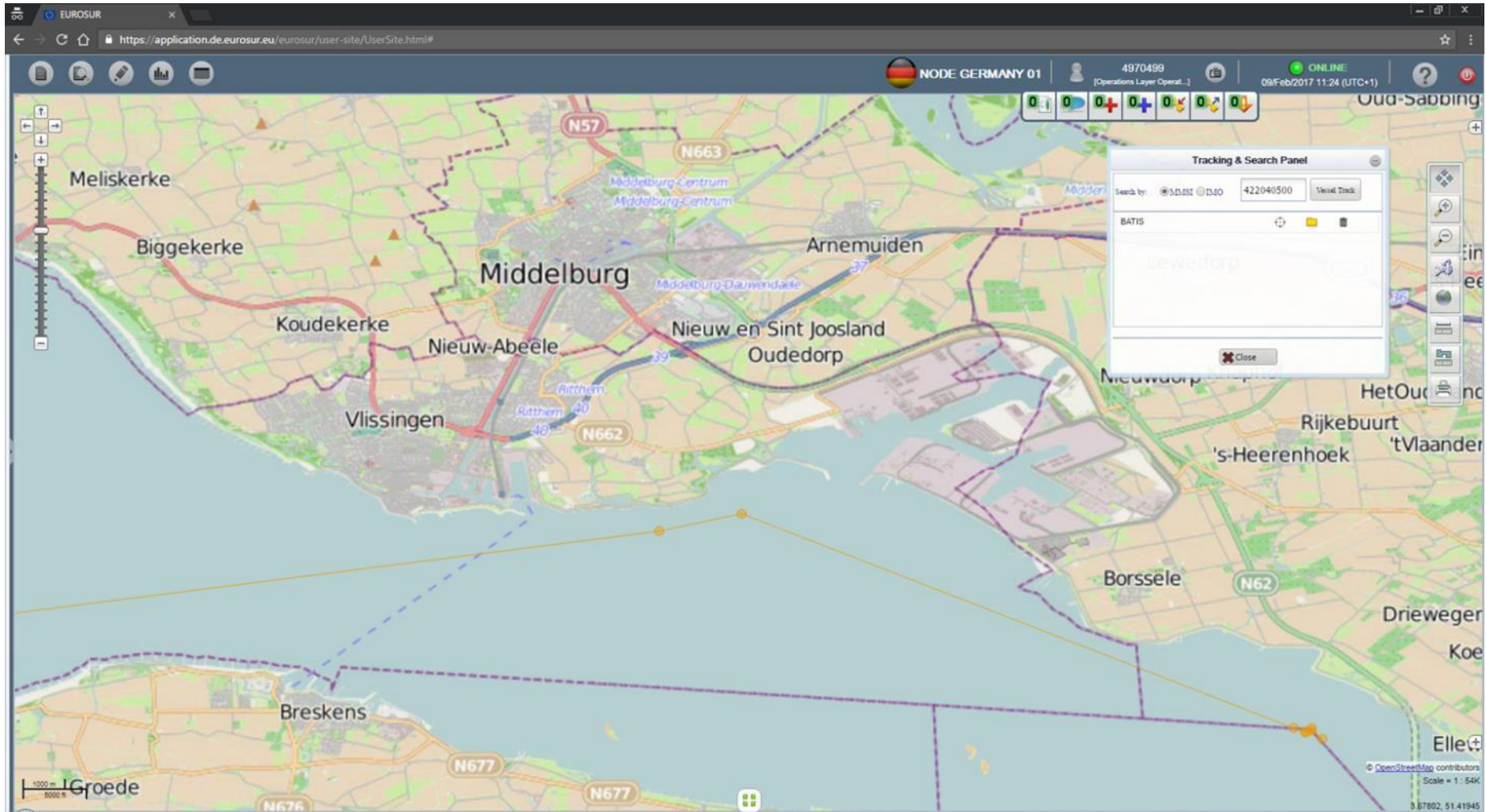
Liste der letzten 10 angelaufenen Hafenanlagen		
Ort:	NLVLI NETHERLANDS, VLISSINGEN	(3)
GISIS Code:	0000	(3)
Ankunft:	31.12.2016	(3)
Abfahrt:	01.01.2017	(3)
Gefahrenstufe Schiff:	1	(3)
Sicherheitsrelevante Angaben:		(3)
Ort:	PTLIS PORTUGAL, LISBOA	(3)
GISIS Code:	0000	(3)
Ankunft:	24.12.2016	(3)
Abfahrt:	26.12.2016	(3)
Gefahrenstufe Schiff:	1	(3)
Sicherheitsrelevante Angaben:		(3)
Ort:	ESLPA SPAIN, LAS PALMAS DE GRAN CANARIA	(3)
GISIS Code:	0000	(3)
Ankunft:	20.12.2016	(3)
Abfahrt:	21.12.2016	(3)
Gefahrenstufe Schiff:	1	(3)
Sicherheitsrelevante Angaben:		(3)



Bundespolizei

MV "Bali"

Hafen Vlissingen/NLD





Bundespolizei

MV "Bali"

Hafen Lissabon/PRT

The screenshot displays the EUROSUR web application interface. The browser address bar shows the URL: <https://application.de.eurosur.eu/eurosur/user-site/UserSite.html#>. The interface includes a top navigation bar with the text "NODE GERMANY 01", a user ID "4970499", and a status indicator "ONLINE" with the timestamp "09/Feb/2017 11:29 (UTC+1)".

The main area is a map of Lisbon, Portugal, showing various districts and landmarks. A tracking path is visible, consisting of a series of orange dots connected by a line, starting from the coast and moving inland. A "Tracking & Search Panel" is open in the bottom center, displaying the search criteria "422040500" and the result "BATIS". The panel includes a "Search by:" field with radio buttons for "S.D.I.S.T." and "D.I.O.", a "Search Track" button, and a "Close" button at the bottom.

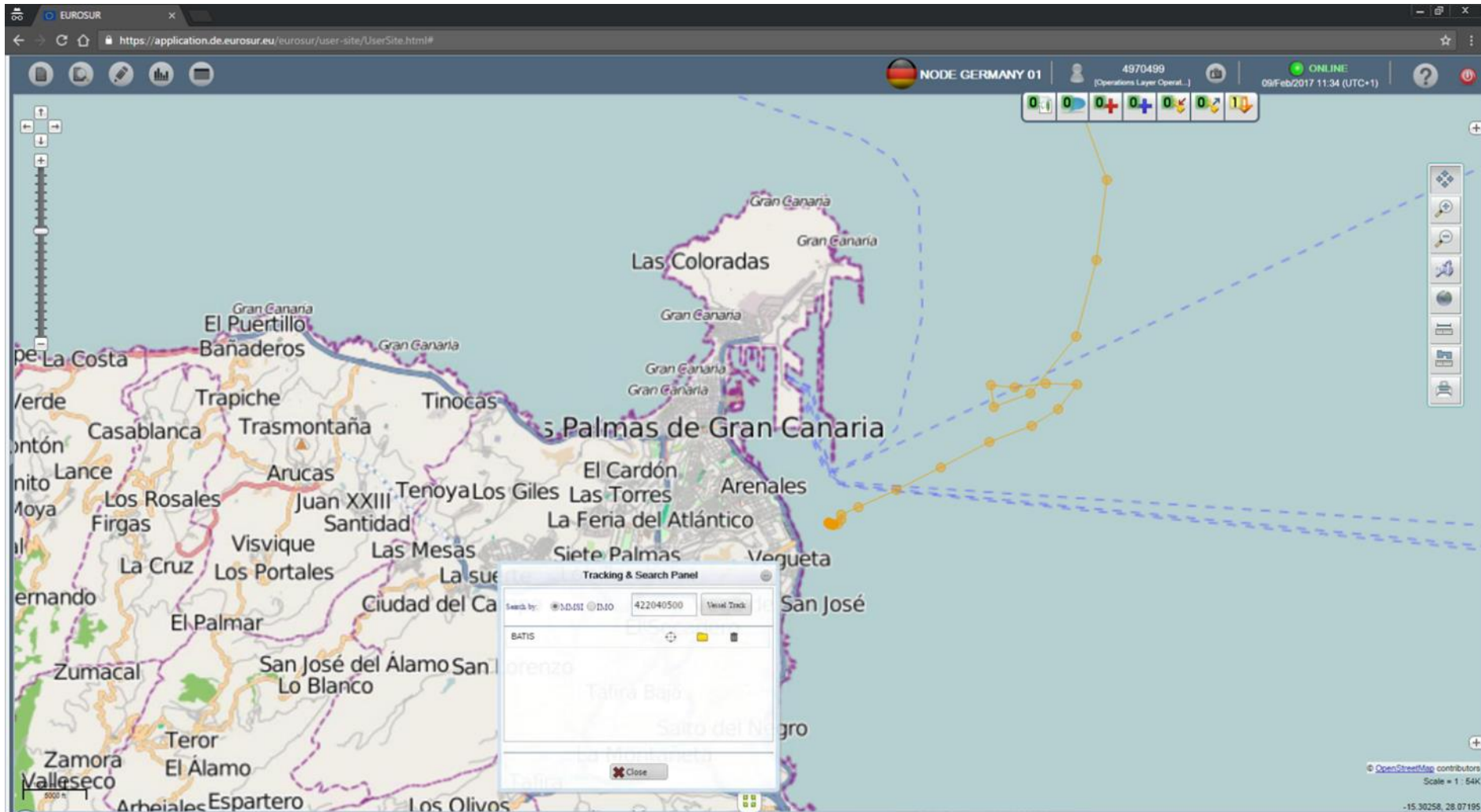
The map interface includes a vertical zoom control on the left side and a toolbar on the right side with various navigation and search icons. A scale bar in the bottom left corner indicates 2 km and 1 mi. The bottom right corner of the map shows the copyright information: "© OpenStreetMap contributors Scale = 1 : 108K" and the coordinates "-9.09427, 38.53523".



Bundespolizei

MV "Bali"

Hafen Las Palmas/ESP





MV "Bali" Auszug Vesseltracker

Coastal-Alert anlegen (1) Status-Alert anlegen (0)

Die Coastal-Alert-Funktion basiert auf T-AIS Daten.

Start - Ende	Alerts	E-Mail	Aktiv	bearbeiten	
30.01.2017	1	E-Mail: bpol.see.lez@polizei.bund.de	✓	bearbeiten	<input type="button" value="Alert anlegen"/>
- 30.06.2017				löschen	<input type="button" value="bevorzugte Alerts anlegen"/>

Typ	Ort	Aktion	bearbeiten
Eigene Zone	GB	beim Einfahren	Alert löschen

[+ weitere E-mail/SMS/Telefon anlegen](#)

Position Stammdaten Reisedaten Media Meldungen Entfernungs-/ETA-Kalkulator

Die letzten bekannten Liegeplätze der BATIS

von: Port/Berth name:

bis:

Die Suchergebnisse sind begrenzt auf die letzten 12 Monate. Die vollständige Ansicht steht nur den Nutzern unseres "Satellite AIS Account" zur Verfügung.

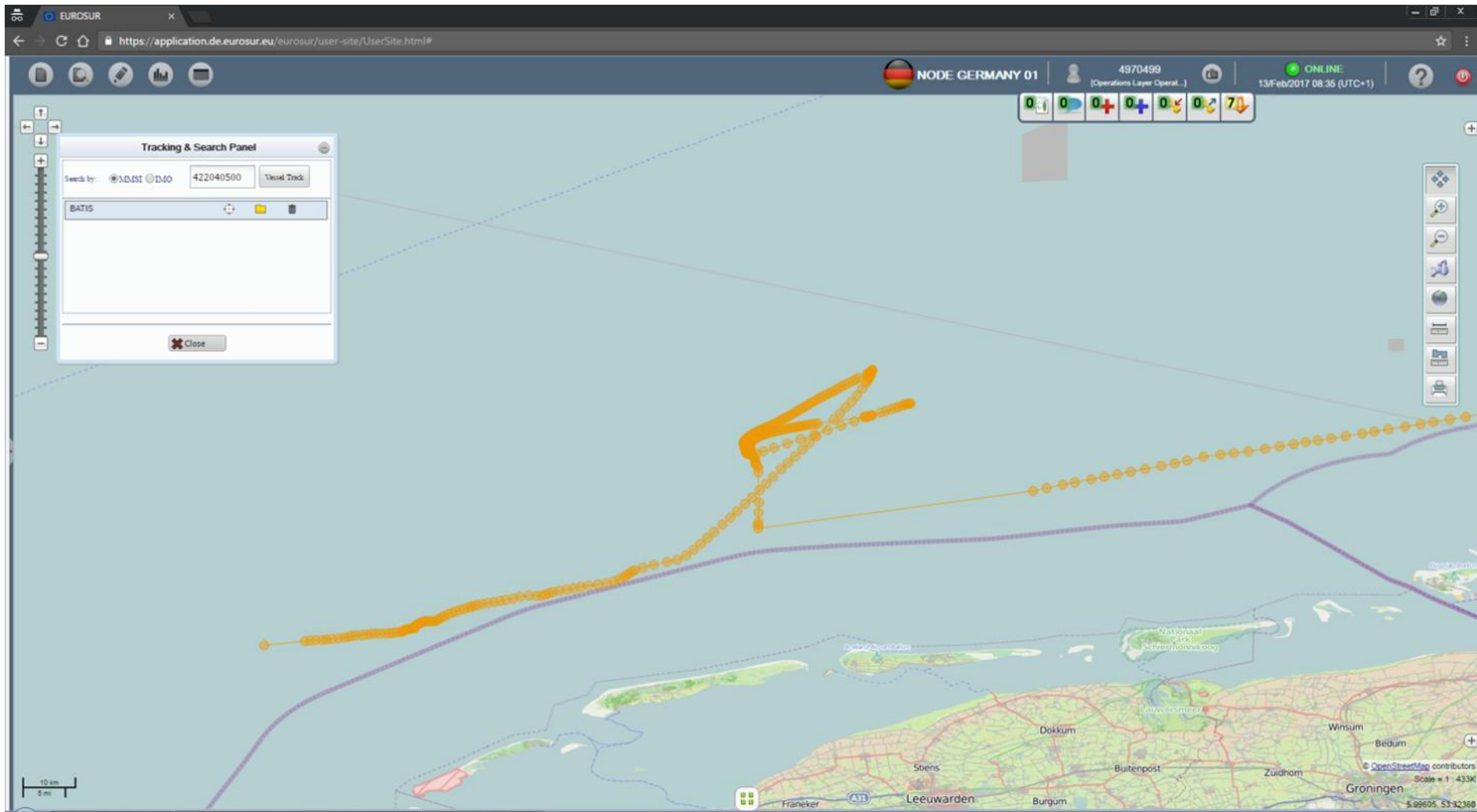
Hafen	Liegeplatz	angelegt	abgelegt	Source
Hamburg		05.01.2017 20:29	09.01.2017 14:00	T-AIS
Aratu		22.11.2016 23:33	28.11.2016 16:33	T-AIS
Itaquí		14.11.2016 04:45	17.11.2016 07:04	T-AIS
Damietta		08.10.2016 20:02	23.10.2016 07:17	T-AIS
Bandar Abbas		14.07.2015 18:26		T-AIS



Bundespolizei

MV "Bali"

Anomalie-Detektion





MT "Bravo J."



- Produktentanker
- Abgangshafen Brake
- Bestimmungshafen Hamburg

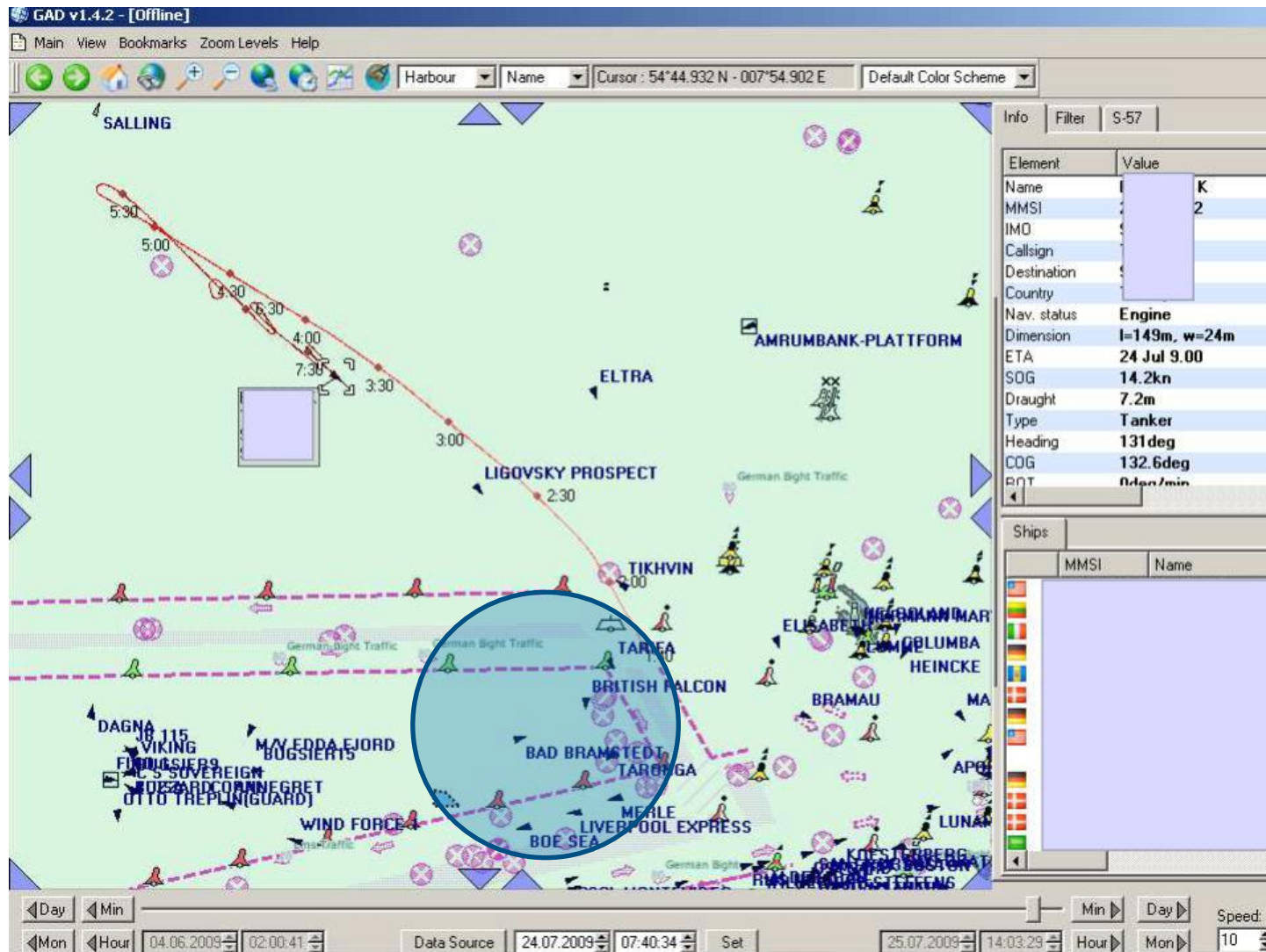
Anomaliekriterium:

- Tiefgang Ankunft größer als Tiefgang Abfahrt



MT "Bravo J."

Anomalie-Detektion





Bundespolizei

MT "Bravo J."

Umweltstraftat gem. § 324 StGB



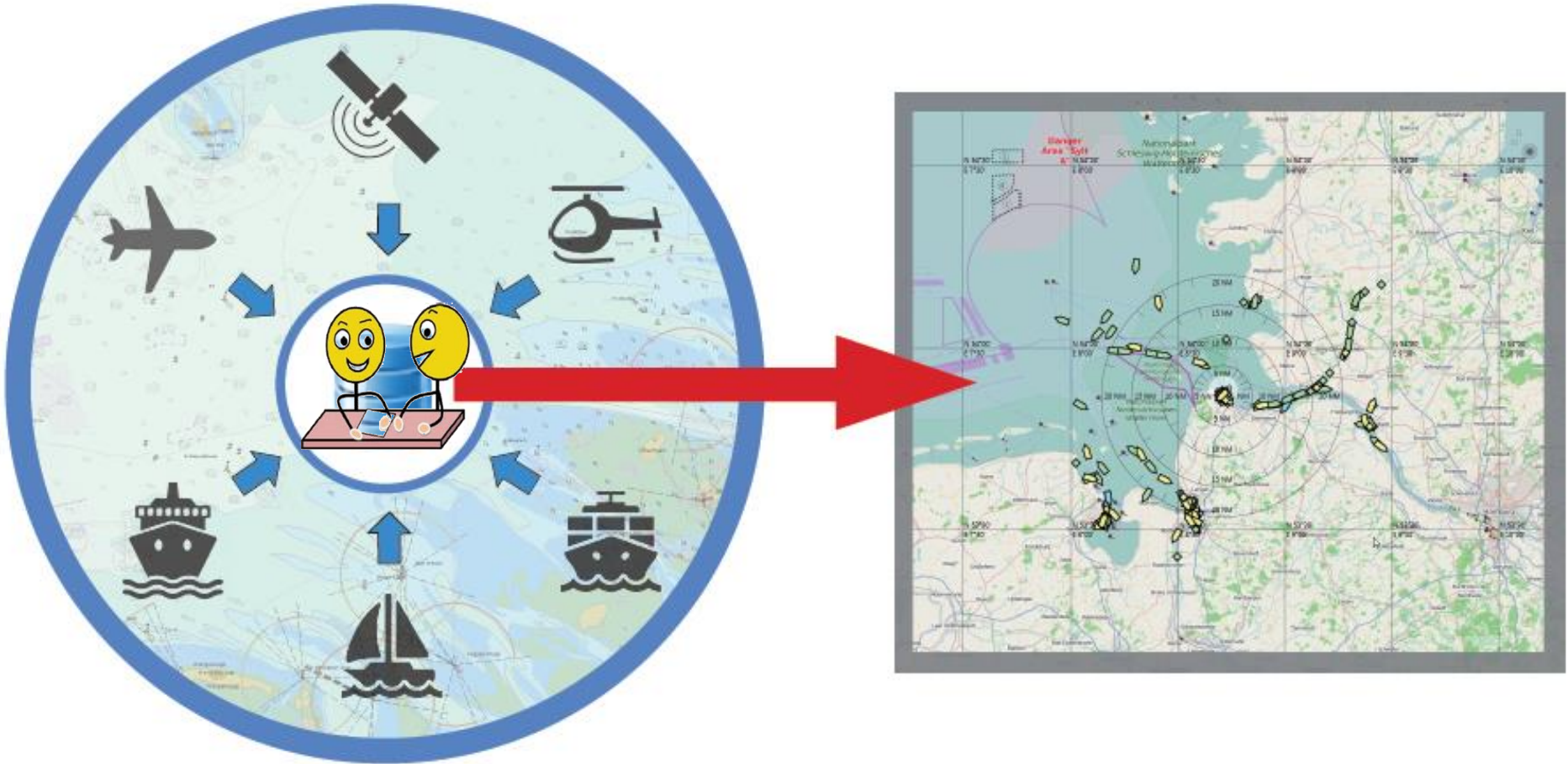


- moderne Maritimes Sicherheitszentrum
- 7 Partner arbeiten im Netzwerk zusammen
- schnelle Lagebeurteilung und Reaktion möglich

aber

- ausschließlich Reaktion auf Lageänderungen
- kein einheitliches elektronisches Lagebild
- keine gemeinsame einsatzunterstützende Software und Hardware
- keine Anomaliedetektion

EMSec - Echtzeitdienste für die Maritime Sicherheit – Security –





Bundespolizei

Echtzeitdienste für die maritime Sicherheit

EMSec - Demonstration

Map Settings 14:08:34

Map Settings 16:30:54

ATLAS ELEKTRONIK

10252 Aircraft Do228 (D-CODE)

Heading - Bearing 315°
Speed - Range 24.8 NM
Source ADS-B (DLR-FL) Age 00:03

FRIEND AIR

Details Quality History Center FOC Anomaly Drop

Log-In Create Mission Missions Tasks

Reset Filter Tasks 17

Bundespolizei See & Partnerorganisationen
Aufklärung durch WSP (CUX) PENDING
Bundespolizei See & Partnerorganisationen
Diamond DA42 PENDING
DLR: Institut für Flugführung (DLR-FL)
SAR PENDING
DLR: DLR

Name Dornier Do 228
Category Luftgestützte Seeraumaufklärung
Description Optisches Kamerasystem
Status EXECUTING

Area of Interest: Define Area
Lower Right Lat 54° 3.743' N Lon 8° 16.533' E
Upper Left Lat 54° 14.957' N Lon 8° 0.984' E

Define Latest Time of Arrival

Selected Mission Kontaktverlust Fähre MS Helgoland
Request Execution Request Completion Abort

Status Records 3

PENDING	DLR: Institut für Flugführung (DLR-FL)	25-Aug-2016 16:27:24
EXECUTION_REQUESTED	MaSMMI #1	25-Aug-2016 16:29:14
EXECUTING	DLR: Institut für Flugführung (DLR-FL)	25-Aug-2016 16:29:22

Response Data

Planned [10] Waypoints
Latitude 54° 6.463' N Longitude 8° 4.415' E

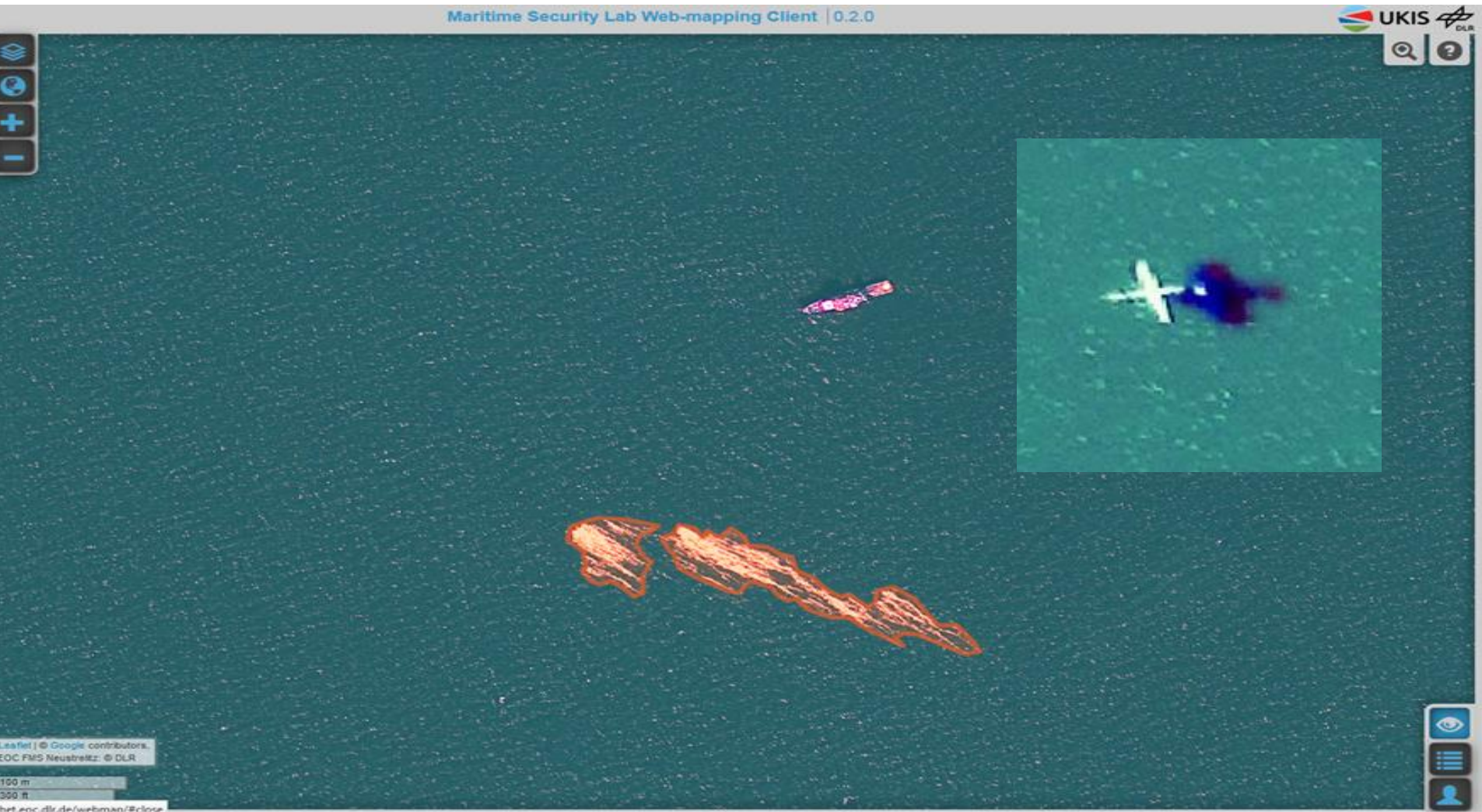
Status Records

Events 30 [25] Mission 25 [25] Resource 0 [0]
SART 0 [0] Anomaly 3 [0] Inconsistency 0 [0]

Clients 4
Messages 0

Events 3 [2] Mission 3 [2] Resource 0 [0]
SART 0 [0] Anomaly 0 [0] Inconsistency 0 [0]

Clients 3
Messages 0





„Die heute vorgestellte Lösung zeigt erstmals ein geschlossenes System von der Informationsgewinnung bis zur Lagebewältigung. Hiermit könnte ein Operator in einer Leitstelle schnell auf maritime Lagen reagieren und neben den Partnern im eigenen Haus auch auf die Unterstützung externer Einrichtungen zurückgreifen.“

Quelle: BPOL See

„Die Demo des Szenarios „Rettung“ am 6.09.2016 hat gezeigt, dass der gewählte Ansatz eines Sensorverbundes die Effizienz von großen maritimen Such- und Rettungseinsätzen erheblich unterstützen kann. Gerade im Bereich der bildgebenden Verfahren sehen wir große Vorteile in der Detektion von treibenden Personen, Rettungsmitteln und Teilen.

Quelle: DGzRS

